

STÓŁ SZKOLNY MAGDA 2-OS. Z REGULOWANĄ WYSOKOŚCIĄ




387,00 zł

Stoły dostępne w różnych rozmiarach. Posiadają certyfikat dopuszczający do użytkowania w jednostkach oświatowych.

SKU: ME59 | **Categories:** [Meble](#), [Meble na stołówkę/ świetlice](#) |

WARIACJE

Image	SKU	Price	Stock Status	Stock Quantity	Description	Rozmiar	Kolor konstrukcji	Kolor płyty
	ME59	387,00 zł	Produkt dostępny na zamówienie	0		Any Rozmiar	Any Kolor konstrukcji	Any Kolor płyty

OPIS PRODUKTU

Ławka szkolna wykonana z rury fi 40 i profilu 40x20, malowana proszkowo. Błat wykonany z płyty laminowanej o gr 18 mm wykończony obrzeżem PCV 2mm. Zatyczki zabezpieczające podłogę przed zarysowaniem.



Stolik 2-os posiada blat o wymiarze 1300x500. Wysokość regulowana 2-4 oraz 4-6.

Aby wybrać odpowiedni rozmiar i kolorystykę prosimy wybrać z list nad przyciskiem "dodaj do koszyka"

Ceny na poszczególne rozmiary zmieniają się automatycznie w momencie wybrania wariantu, jeżeli wybrana aktualnie konfiguracja różni się ceną od wcześniej wybranej. Krzesło posiada certyfikat dopuszczający do użytku w jednostkach oświatowych. Poniżej przedstawiamy wszystkie dostępne kolory i rozmiary, które możemy zastosować przy produkcji mebli.

Tabela rozmiarów :

Oznaczenie krzesła/stolika	1	2	3	4	5	6	7
Wysokość blatu	46cm	53cm	59cm	64cm	71cm	76cm	82cm
Wysokość siedziska	26cm	31cm	35cm	38cm	43cm	46cm	51cm
Wzrost ucznia	93-116cm	108-121cm	119-142cm	133-159cm	146-177cm	159-188cm	174-207cm

Krzesła i stoliki wykonujemy wg normy 1729:2016 i powyższej tabeli.

Dla oddziałów przedszkolnych i zerówek rekomendujemy zakup stolików i krzesel w rozmiarze 1-3. W klasach I-III najbardziej odpowiednie będą rozmiary 2-4. Dla uczniów klas IV-V meble w rozmiarze 4-5. Dla klas VI i wyżej meble w rozmiarze 5-6. Dla osób dorosłych w rozmiarach 6 i 7. Najlepiej zmierzyć w posiadanych już krzesłach wysokość do górnej powierzchni siedziska lub blatu i porównać z tabelą powyżej.

WZORNIKI :

Kolory konstrukcji do wyboru



fioletowy
RAL 4005



czarny
RAL 9005



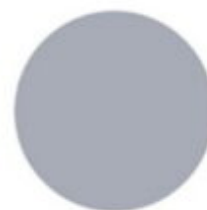
niebieski
RAL 5002



zielony
RAL 6029



brązowy
RAL 8016



aluminiowy
RAL 9006



popiel
RAL 7035



czerwony RAL 3020



bordowy RAL 3003



pomarańczowy RAL 2004



żółty
RAL 1018



biały
RAL 9016

Kolory płyty meblowej do wyboru



orzech ecco



dąb sonoma



wiśnia



klon



popiel



buk



olcha



niebieski



czerwony



zielony



pomarańczowa



żółta



INFORMACJE DODATKOWE

Dimensions	50 × 130 cm
Pracownia	Pracownia językowa , Pracownia komputerowa , Pracownia przyrodnicza , Pracownia robotyki , Pracownia sensoryczna , Pracownia terminalowa
Przeznaczenie	Szkoła podstawowa I-III , Szkoła podstawowa IV-VIII , Szkoła ponadpodstawowa
Gwarancja	12
Rozmiar	wysokość 4-6 , wysokość 2-6
Kolor konstrukcji	ALUMINIOWY , BIAŁY , BORDOWY , BRAZOWY , CZARNY , CZERWONY , NIEBIESKI , POMARAŃCZOWY , POPIEL , ZIELONY , ŻÓŁTY , FIOLETOWY
Kolor płyty	biała U8685 SM , calvados D1937 PR , czerwona U149 BS , dąb sonoma 3025 PS , klon D375 PR , Kronospan buk D381 PR , Kronospan żółta U134 BS , niebieska U121 BS , olcha D1912 PR , orzech ecco 9459 PR , pomarańczowa U132 BS. , popiel U112 PE , wiśnia 0344 PR , zielona 7190 BS

THERE ARE NO REVIEWS YET.