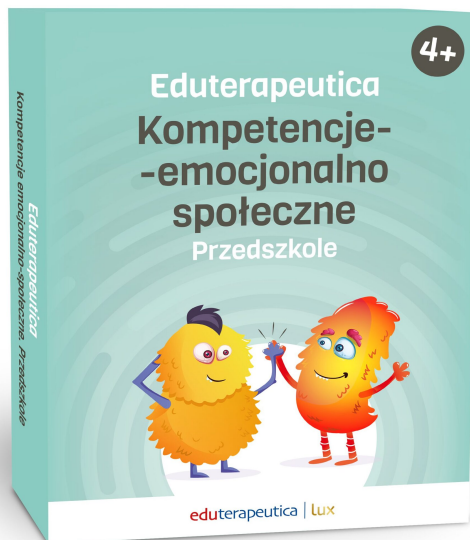


## KOMPETENCJE SPOŁECZNO-EMOCJONALNE PRZEDSZKOLE

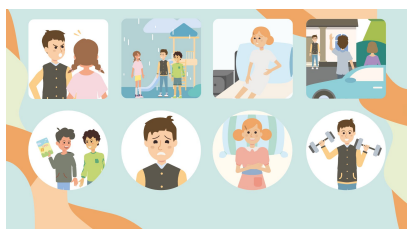


**891,00 zł**

Zastosowanie pakietu Kompetencje emocjonalno - społeczne: SPE, dzieci mające problem z emocjami i koncentracją.

**SKU:** OPR10078 | **Categories:** [Oprogramowanie](#), [Oprogramowanie SPE](#), [Oprogramowanie Specjalne](#)  
[Potrzeby Edukacyjne](#) |

### ZDJĘCIA PRODUKTU





## OPIS PRODUKTU

Zastosowanie pakietu Kompetencje emocjonalno - społeczne: SPE, dzieci mające problem z emocjami i koncentracją.

Produkt przeznaczony dla dzieci w przedszkolu w wieku 4-6 lat. Ćwiczenia są tak skonstruowane, że nauczyciel przedszkolny może je poprowadzić zarówno dla całej grupy (wykorzystując np. tablicę multimedialną), jak w spotkaniach indywidualnych (wykorzystując komputer czy tablet).

Pakiet skierowany do dzieci w wieku przedszkolnym

Materiały zostały podzielone na trzy moduły:

kontrola emocji,

kompetencje emocjonalno-społeczne,

inteligencja emocjonalna.

Grafika części multimedialnej została dostosowana do grupy wiekowej. Zastosowane w rozbudowanych grach animacyjnych kolory oraz kształty nie rozpraszają uwagi dziecka, są pastelowe i miłe dla oka. Wszystkie polecenia i treści w historyjkach/grach animacyjnych czytane są przez profesjonalnego lektora oraz zilustrowane dodatkowymi efektami dźwiękowymi. Niewątpliwie zaletą jest możliwość pobrania i wysłania konkretnego ćwiczenia e-mailem, tak aby rodzic/opiekun mógł poćwiczyć z dzieckiem w domu. Sama aplikacja jest bardzo intuicyjna, zbudowana w strukturze strony internetowej, działająca w najnowszej technologii html 5. Niewątpliwą zaletą tego rozwiązania jest brak instalacji, a także licencja otwarta w ramach konkretnej placówki oświatowej.

Jakie korzyści płyną z użytkowania produktu?

rozpoznawanie emocji i uczuć,

identyfikowanie emocji i uczuć w zależności od sytuacji

komunikowanie emocji

rozładowywanie emocji,

samokontrola i samoregulacja,

przestrzeganie norm i zasad społecznych,

praca i funkcjonowanie w grupie

rozumienie sytuacji społecznych i ich akceptacja

Program warto używać podczas zajęć, ponieważ:

uatrakcyjni zajęcia (w dobie cyfrowych tubylców, którymi są już najmłodsze dzieci to niewątpliwym atutem),

znakomicie motywuje dzieci do nauki, ćwiczeń, przezwyciężania własnych słabości,

zajmuje mało miejsca (elektroniczne materiały, karty pracy do wydruku itp.),

zajęcia z jego użyciem wydają się dziecku mniej męczące – są raczej zabawą,

dzieci lubią postaci przewodnie po wirtualnym świecie, szczególnie jeśli to one je nagradzają i motywują do dalszej pracy (kojarzą im się z bohaterami bajkowymi – tutaj takim przewodnikiem będzie nasz Terapeuciak),

nudzi się dzieciom znacznie wolniej niż pomoce tradycyjne.

Zestaw zawiera:

Zestaw zawiera:

Wersja duża z pendrive offline do korzystania w placówce + wersja online dostępna na [educhmura.pl](http://educhmura.pl)



dla 1 użytkownika:

program multimedialny dla placówki, obejmujący ok. 40 rozbudowanych gier animacyjnych,  
poradnik metodyczny wraz ze scenariuszami do pracy z dziećmi oraz instrukcją obsługi programu w  
wersji drukowanej i elektronicznej,

ok. 60 kart pracy (wydrukowanych oraz w wersji elektronicznej do samodzielnego wydruku), które  
stanowią dopełnienie gier animacyjnych

gra Wyobraźnik, która doskonale rozwija myślenie metaforyczne,

1,5-godzinne szkolenie pt. Inteligencja emocjonalna, poprowadzone przez autorkę publikacji p.

Monikę Bekker-Goską z certyfikatem dla 5 nauczycieli w obrębie placówki oświatowej.

Wersja mała online dostępna na [educhmura.pl](http://educhmura.pl), do 50 użytkowników:

program multimedialny dla placówki, obejmujący ok. 40 rozbudowanych gier animacyjnych,  
poradnik metodyczny wraz ze scenariuszami do pracy z dziećmi oraz instrukcją obsługi programu - w  
wersji elektronicznej

ok. 60 kart pracy (do samodzielnego wydruku), które stanowią dopełnienie gier animacyjnych

1,5-godzinne szkolenie pt. Inteligencja emocjonalna, poprowadzone przez autorkę publikacji p.

Monikę Bekker-Goską z certyfikatem dla 5 nauczycieli w obrębie placówki oświatowej.



## INFORMACJE DODATKOWE

<b>Marka</b>	<a href="#">Eduterapietica</a>
<b>Przeznaczenie</b>	<a href="#">Przedszkole</a>
<b>Pracownia</b>	<a href="#">Pracownia sensoryczna</a>

**THERE ARE NO REVIEWS YET.**