

## EDUTERAPEUTICA LUX NIEPEŁNOSPRAWNOŚĆ INTELEKTUALNA I ASD 10-15 LAT



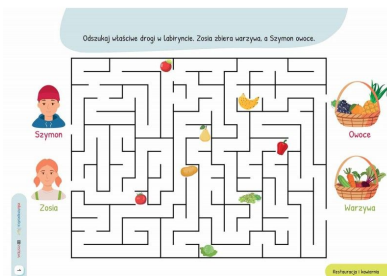
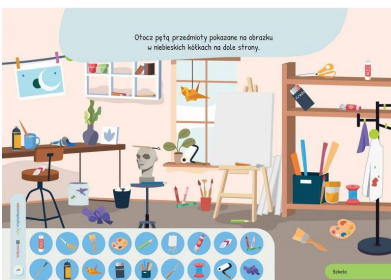
**2 601,00 zł**

Licencja otwarta bezterminowa.

Pakiet Eduterapeutica Lux można sfinansować z projektu "Aktywna Tablica".

**SKU:** OPR10021 | **Categories:** [Oprogramowanie](#), [Oprogramowanie SPE](#), [Oprogramowanie Specjalne Potrzeby Edukacyjne](#) |

### ZDJĘCIA PRODUKTU





## OPIS PRODUKTU

Eduterapeutica Lux Niepełnosprawność intelektualna i ASD 10-15 lat

Ćwiczenia interaktywne wraz z kartami do nauki samodzielności stanowiące wsparcie dla terapeutów, nauczycieli, opiekunów i rodziców w kształtowaniu podstawowych umiejętności dzieci i nastolatków z niepełnosprawnością intelektualną i ASD. Materiały zawarte w programie zostały oparte na podstawie programowej dla uczniów z niepełnosprawnością intelektualną w stopniu umiarkowanym i znacznym w szkole podstawowej i mają na celu budowanie samodzielności w typowych sytuacjach w domu, szkole, sklepie, kinie, czy komunikacji miejskiej. Ćwiczenia zostały tak skonstruowane, aby poprzez zabawę motywować dzieci oraz nastolatków i krok po kroku prowadzić je do kształtowania nowych umiejętności społecznych.

Program zawiera materiały ćwiczeniowe z następujących obszarów:

- dom,
- szkoła,
- sklep,
- restauracja i kawiarnia,
  - kino,
  - basen,
  - urząd,
- transport,
- przychodnia,
  - apteka,
- stomatolog,
  - fryzjer,
- biblioteka,
- bezpieczeństwo.

Zawartość programu:

- ponad 150 różnego typu rozbudowanych multimedialnych ćwiczeń animacyjnych, obejmujący szeroki zakres miejsc i sytuacji, z jakimi mogą spotkać się osoby w spektrum autyzmu i z niepełnosprawnością intelektualną (np. kino, apteka, przychodnia, urząd, bezpieczeństwo),
- dodatkowo 80 bogato ilustrowanych, w formacie A4, kart pracy do samodzielnego wydruku, będących uzupełnieniem multimedialnych ćwiczeń animacyjnych,
- ponad 80 wydrukowanych, w formacie A4, na grubym papierze kredowym bogato ilustrowanych kart pracy (umieszczonych również w programie do samodzielnego wydruku),
  - specjalnie przygotowana gra planszowo-karciana pt. "W mieście", która może być wykorzystywana na wiele sposobów (jako podsumowanie, jako wprowadzenie, jako przerywnik w zajęciach),
  - poradnik metodyczny.



### Numer 1 w terapii - Eduterapeutica lux:

- Możliwość prowadzenia terapii na różnych urządzeniach: komputerze, laptopie, tabletach oraz ekranach dotykowych.
- Nowość! Możliwość pobrania ćwiczeń interaktywnych i przesłanie ich uczniowi za pomocą wiadomości e-mail.
- Licencja otwarta pozwala na zainstalowanie programu na dowolnej liczbie urządzeń – dostęp do programu dla całej kadry pedagogicznej i wszystkich uczniów.
  - Możliwość pracy z uczniem w klasie i gabinecie, a także na odległość.
    - Bezpłatne wsparcie merytoryczne, techniczne.
  - Dostęp do bezpłatnych i certyfikowanych webinarów merytorycznych.



## INFORMACJE DODATKOWE

<b>Marka</b>	<a href="#">Eduterapeutica</a>
<b>Przeznaczenie</b>	<a href="#">Szkoła podstawowa I-III, Szkoła podstawowa IV-VIII</a>
<b>Program</b>	<a href="#">Aktywna Tablica - SPE</a>
<b>Pracownia</b>	<a href="#">Pracownia sensoryczna</a>

**THERE ARE NO REVIEWS YET.**