

EDUTERAPEUTICA LUX NIEPEŁNOSPRAWNOŚĆ INTELEKTUALNA I ASD 10-15 LAT ONLINE



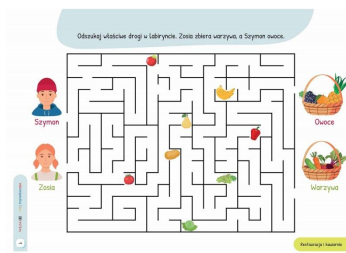
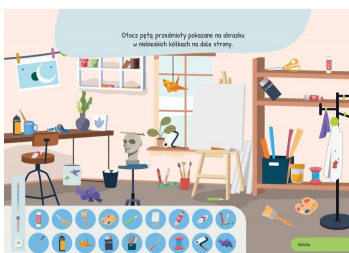
1 791,00 zł

Licencja otwarta na 5 lat.

Pakiet Eduterapeutica Lux można sfinansować z projektu "Aktywna Tablica".

SKU: OPR10029 | **Categories:** [Oprogramowanie](#), [Oprogramowanie SPE](#), [Oprogramowanie Specjalne](#)
[Potrzeby Edukacyjne](#) |

ZDJĘCIA PRODUKTU





OPIS PRODUKTU

Edutera Lux Niepełnosprawność intelektualna i ASD 10-15 lat

Ćwiczenia interaktywne wraz z kartami do nauki samodzielności stanowiące wsparcie dla terapeutów, nauczycieli, opiekunów i rodziców w kształtowaniu podstawowych umiejętności dzieci i nastolatków z niepełnosprawnością intelektualną i ASD. Materiały zawarte w programie zostały oparte na podstawie programowej dla uczniów z niepełnosprawnością intelektualną w stopniu umiarkowanym i znacznym w szkole podstawowej i mają na celu budowanie samodzielności w typowych sytuacjach w domu, szkole, sklepie, kinie, czy komunikacji miejskiej. Ćwiczenia zostały tak skonstruowane, aby poprzez zabawę motywować dzieci oraz nastolatków i krok po kroku prowadzić je do kształtowania nowych umiejętności społecznych.

Program zawiera materiały ćwiczeniowe z następujących obszarów:

dom,
szkoła,
sklep,
restauracja i kawiarnia,
kino,
basen,
urząd,
transport,
przychodnia,
apteka,
stomatolog,
fryzjer,
biblioteka,
bezpieczeństwo.

Zawartość programu:

ponad 150 różnego typu rozbudowanych multimedialnych ćwiczeń animacyjnych, obejmujący szeroki zakres miejsc i sytuacji, z jakimi mogą spotkać się osoby w spektrum autyzmu i z niepełnosprawnością intelektualną (np. kino, apteka, przychodnia, urząd, bezpieczeństwo), dodatkowo 80 bogato ilustrowanych, w formacie A4, kart pracy do samodzielnego wydruku, będących uzupełnieniem multimedialnych ćwiczeń animacyjnych, ponad 80 wydrukowanych, w formacie A4, na grubym papierze kredowym bogato ilustrowanych kart pracy (umieszczonych również w programie do samodzielnego wydruku), specjalnie przygotowana gra planszowo-karciana pt. "W mieście", która może być wykorzystywana na wiele sposobów (jako podsumowanie, jako wprowadzenie, jako przerywnik w zajęciach), poradnik metodyczny.

Numer 1 w terapii - Edutera lux:

Możliwość prowadzenia terapii na różnych urządzeniach: komputerze, laptopie, tabletach oraz ekranach dotykowych.

Nowość! Możliwość pobrania ćwiczeń interaktywnych i przesłanie ich uczniowi za pomocą wiadomości



e-mail.

Licencja otwarta pozwala na zainstalowanie programu na dowolnej liczbie urzędzeń – dostęp do programu dla całej kadry pedagogicznej i wszystkich uczniów.

Możliwość pracy z uczniem w klasie i gabinecie, a także na odległość.

Bezpłatne wsparcie merytoryczne, techniczne.

Dostęp do bezpłatnych i certyfikowanych webinarów merytorycznych.



INFORMACJE DODATKOWE

Marka	Edutherapeutica
Przeznaczenie	Szkoła podstawowa IV-VIII
Program	Aktywna Tablica - SPE
Pracownia	Pracownia sensoryczna

THERE ARE NO REVIEWS YET.